



Installation

Connect Box

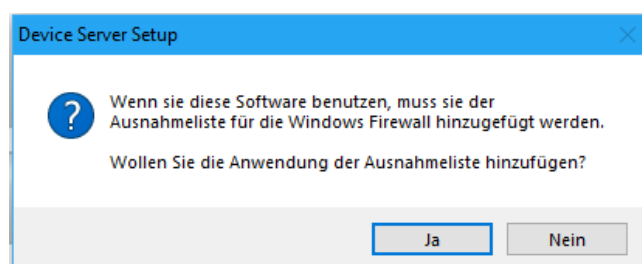
1. Laden Sie die aktuellen Treiber herunter:
2. Entpacken Sie die Datei
3. Starten Sie die Datei „DSSetup.exe“
4. Verbinden Sie das „Connect“ Modul zur Konfiguration mit dem Netzwerk (LAN) mittels eines Patchkabels.
5. Wählen Sie nun „Konfiguration des Geräteservers“



6. Wählen Sie nun „Konfiguration unter Verwendung des Setup-Assistenten“



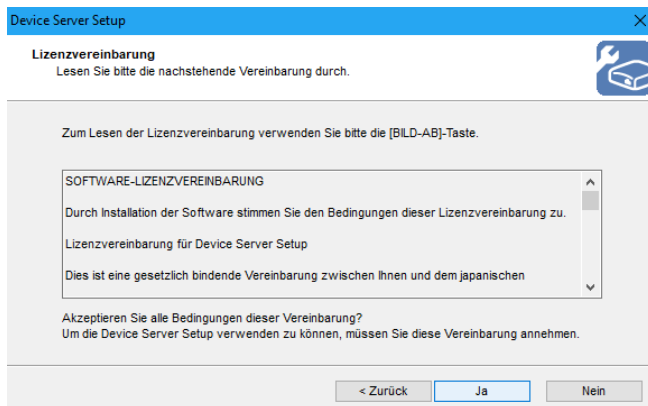
7. Bestätigen Sie die folgende Meldung mit „Ja“



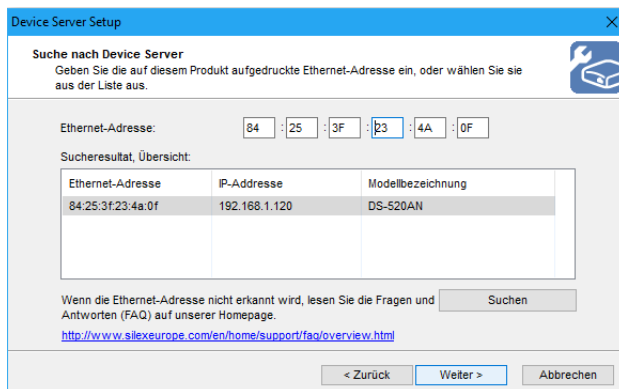
8. Klicken Sie auf „Weiter“



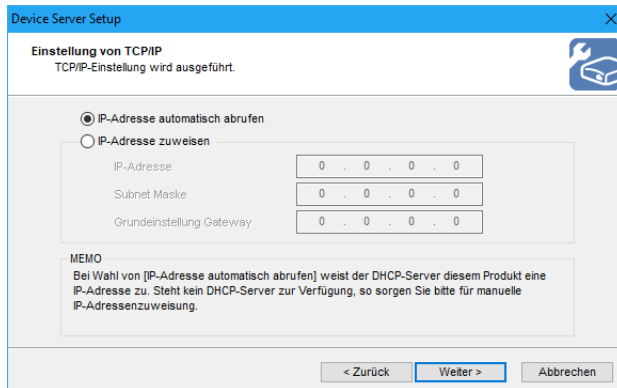
9. Bestätigen Sie die Lizenzbedingungen mit „Ja“



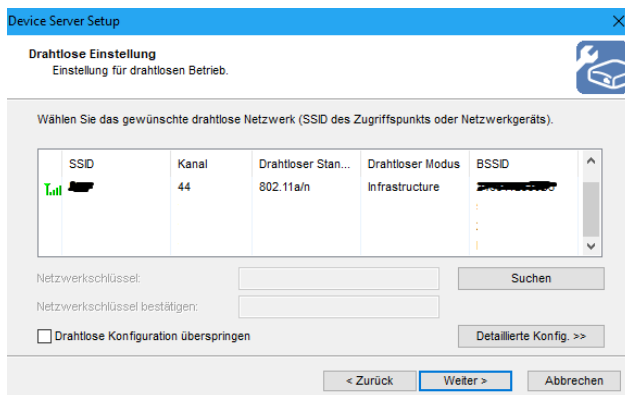
10. Klicken Sie ggfls. auf „Suchen“ und wählen Sie dann das Connect Modul aus. Anschließend bestätigen Sie mit „Weiter“



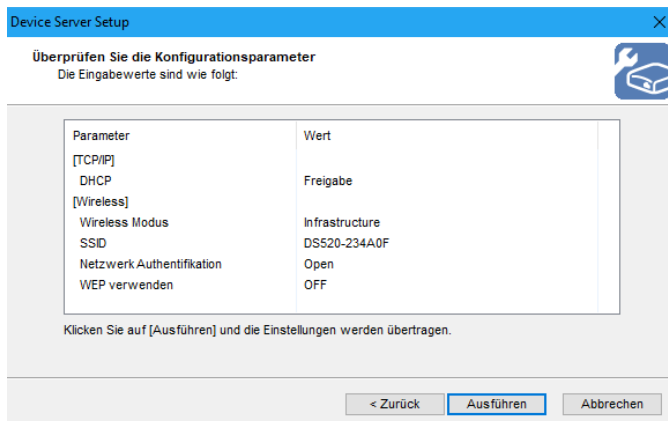
11. Nehmen Sie nun die nötigen Netzwerkeinstellungen vor. Klicken Sie anschließend auf „Weiter“.



12. Wenn Sie ein WLAN verwenden wollen, können Sie nun die entsprechenden Einstellungen vornehmen. Klicken Sie zur Bestätigung auf „Weiter“



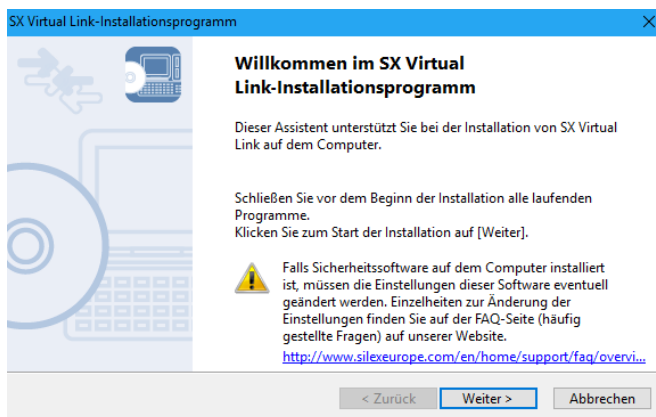
13. Starten Sie die Installation mit „Ausführen“



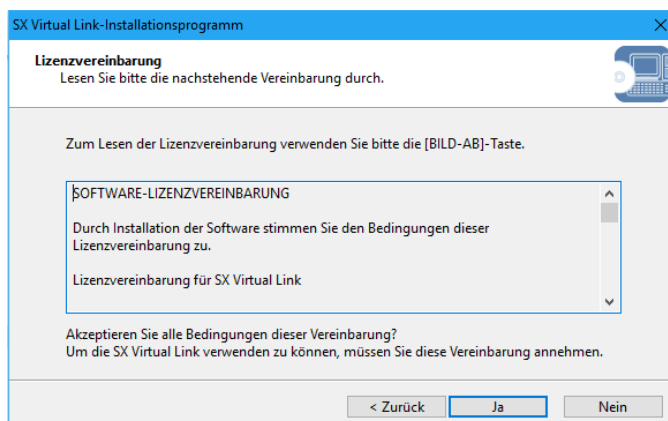
14. Wählen Sie anschließend „Ja“ bei „Software installieren“ und klicken auf „Fertigstellen“



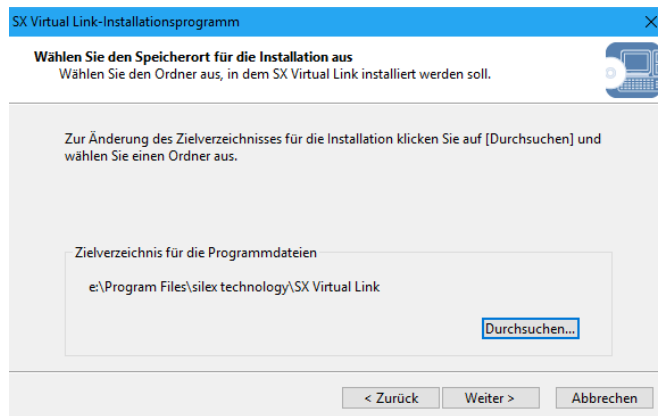
15. Wählen Sie nun „Weiter“



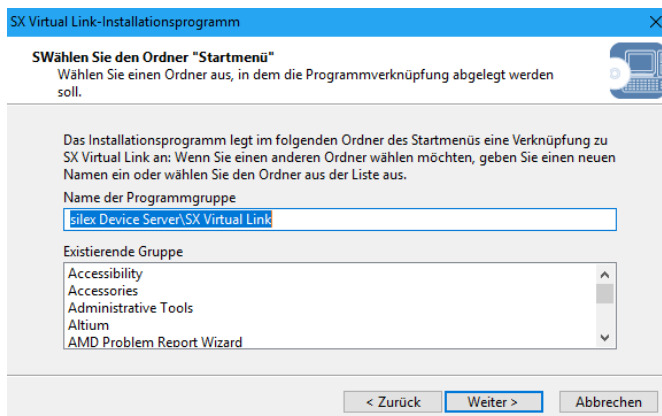
16. Bestätigen Sie die Lizenzvereinbarung mit „Ja“



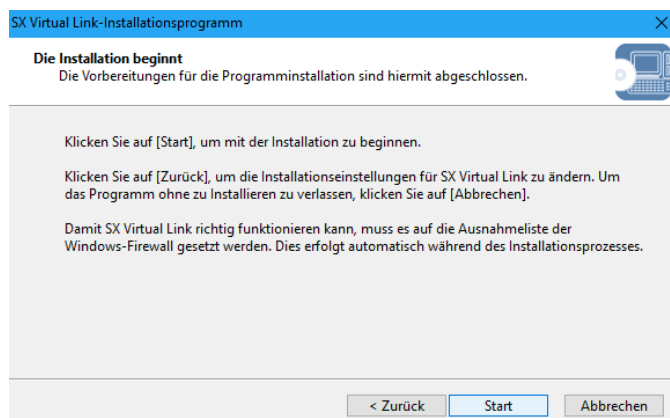
17. Wählen Sie ein Installationsverzeichnis und bestätigen Sie mit „Weiter“




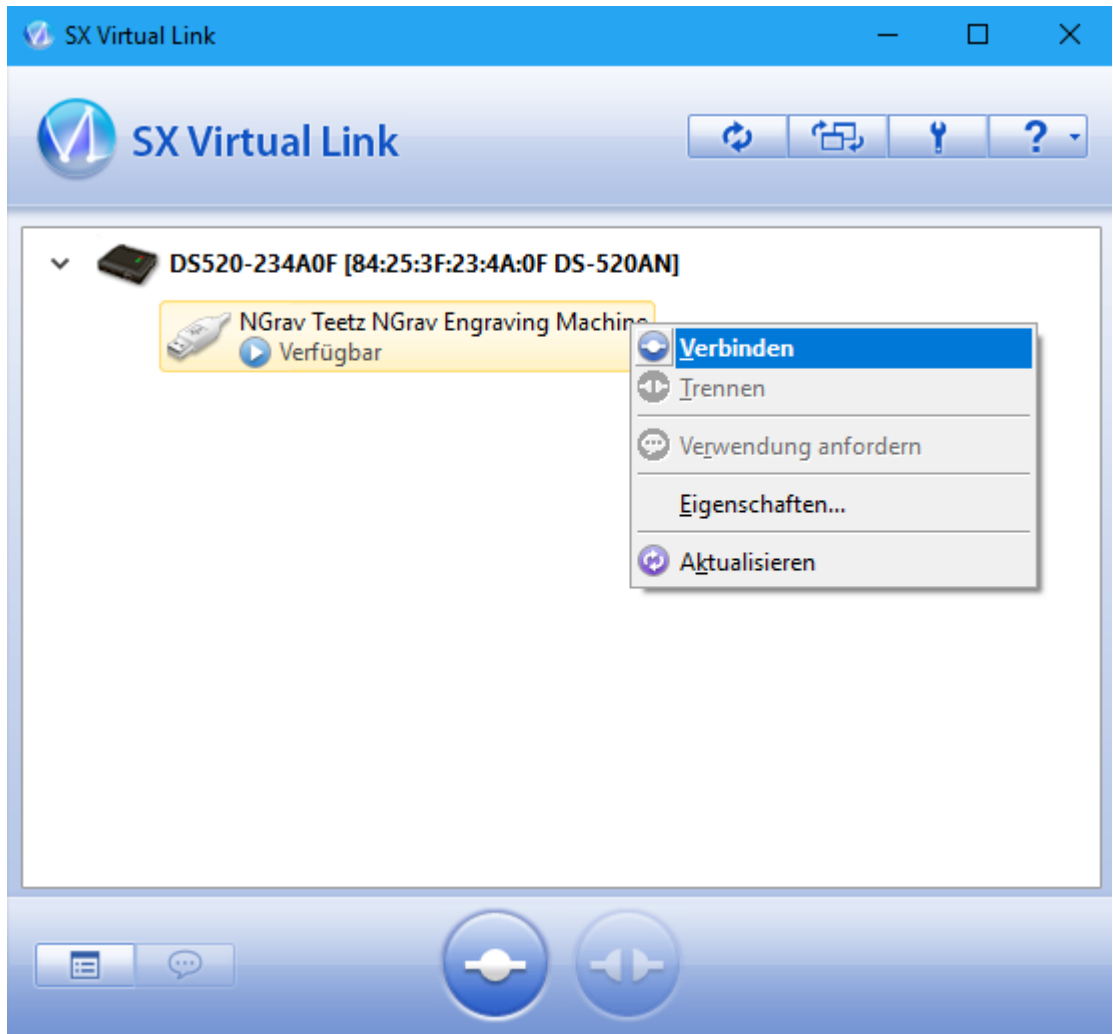
18. Wählen Sie einen Namen für die Ordner im Startmenü. Bestätigen Sie mit „Weiter“



19. Klicken Sie auf „Start“ um die Software zu installieren.



-
20. Verbinden Sie nun die Graviermaschine mit dem Connect Modul. Sollten Sie das Modul im WLAN betreiben wollen, können Sie die Lan Verbindung nun entfernen.
 21. Schalten Sie die Graviermaschine ein.
 22. Starten Sie ggfls. die SX Virtual Link Software. Klicken Sie auf  um die Ansicht zu aktualisieren.



23. Wählen Sie nun die NGrav Graviermaschine und klicken die rechte Maustaste gefolgt von „Verbinden“.
24. Im Windows Geräte Manager wird die Graviermaschine jetzt als ein neues USB Gerät erkannt. Installieren Sie bitte dort die NGrav USB Gerätetreiber.

Änderungshistorie

Version	Datum	Von	Änderungen
1704	14.04.2017	NGGER	